

Πώς εισάγονται οι μαθητές/τριες στα Πειραματικά Σχολεία;

Η εισαγωγή των μαθητών/τριών, οι οποίοι είναι απόφοιτοι ΠΕΙ.Σ., σε συνδεδεμένο ΠΕΙ.Σ. επόμενης βαθμίδας, γίνεται χωρίς να διενεργηθεί νέα κλήρωση. Διαδικασίες κλήρωσης διενεργούνται για τη συμπλήρωση κενών θέσεων που προκύπτουν στην εισαγωγική τάξη του σχολείου της επόμενης βαθμίδας.

Για το σχολικό έτος 2024-2025, πρώτο έτος της λειτουργίας των Πειραματικών Σχολείων, η εισαγωγή των μαθητών/τριών στην Α' τάξη του Πειραματικού Γυμνασίου και Λυκείου θα γίνει αποκλειστικά με κλήρωση.

Τι είναι τα Τμήματα Ενισχυτικής Διδασκαλίας;

Τα τμήματα ενισχυτικής διδασκαλίας και στα Πειραματικά Σχολεία, αφορούν στα μαθήματα του Προγράμματος Σπουδών που εξετάζονται γραπτώς ενδοσχολικά και σε μαθήματα ή τομείς που εξετάζονται πανελλαδικά για εισαγωγή στα Α.Ε.Ι. Η επιλογή των μαθητών/τριών των τμημάτων ενισχυτικής διδασκαλίας γίνεται μετά από πρόταση του διδάσκοντα και σε συνεννόηση με τους γονείς/κηδεμόνες των μαθητών/τριών. Η ενισχυτική διδασκαλία στο Πειραματικό Σχολείο δεν περιορίζεται στην κάλυψη της ύλης, όπως συμβαίνει συνήθως. Στα τμήματα αυτά αξιοποιούνται σύγχρονες διδακτικές μεθοδολογίες και μέσα διδασκαλίας, ανάλογα με τις ανάγκες και τα χαρακτηριστικά των μαθητών/τριών που συμμετέχουν. Λειτουργούν μετά το κανονικό πρόγραμμα, σε ωράριο που καθορίζει κάθε σχολείο, όπως συμβαίνει και στα μη πειραματικά σχολεία. Επίσης και στο Πειραματικό Γυμνάσιο λειτουργεί Παράλληλη Στήριξη.

Περισσότερες πληροφορίες...

Διοικούσα Επιτροπή Πρότυπων και Πειραματικών Σχολείων ΥΠΑΙΘΑ

<https://depps.minedu.gov.gr/>

Επικοινωνήστε μαζί μας

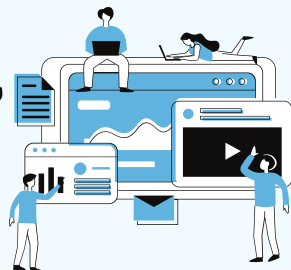
Διεύθυνση Δευτεροβάθμιας Εκπαίδευσης Λασιθίου

Διοικητήριο Λασιθίου

+302841340470

mail@dide.las.sch.gr

<https://dide.las.sch.gr>



ΕΛΛΗΝΙΚΗ ΔΗΜΟΚΡΑΤΙΑ
Υπουργείο Παιδείας, Θρησκευμάτων
και Αθλητισμού

«Ανακαλύψτε τα Πειραματικά Σχολεία»



ΔΙΕΥΘΥΝΣΗ ΔΕΥΤΕΡΟΒΑΘΜΙΑΣ
ΕΚΠΑΙΔΕΥΣΗΣ ΛΑΣΙΘΙΟΥ

ΜΑΡΤΙΟΣ 2024

Εισαγωγή

Αγαπητοί γονείς/κηδεμόνες,

το νέο σχολικό έτος θα λειτουργήσουν στην πόλη της Ιεράπετρας Πειραματικό Γυμνάσιο (3^ο Γυμνάσιο Ιεράπετρας) και Πειραματικό Λύκειο (2^ο ΓΕΛ Ιεράπετρας). Η λειτουργία ήταν επιδίωξη της Δευτεροβάθμιας Εκπαίδευσης Λασιθίου, στο πλαίσιο της ενδυνάμωσης των σχολικών μονάδων και της συνολικής εκπαιδευτικής αναβάθμισης της Περιφερειακής Ενότητας Λασιθίου. Παρακάτω απαντώνται βασικές ερωτήσεις που ίσως θα θέλατε να θέσετε σχετικά με τον χαρακτήρα αυτών των σχολείων.

Ποιος είναι ο σκοπός των Πειραματικών Σχολείων;

Τα Πειραματικά Σχολεία είναι σχολικές μονάδες όπου δοκιμάζονται πιλοτικά (εξ ου και ο όρος «Πειραματικά») νέα προγράμματα σπουδών και ωρολόγια προγράμματα, διδακτικά εργαλεία, σχολικά εγχειρίδια και άλλο εκπαιδευτικό υλικό, καινοτόμες διδακτικές μέθοδοι, τρόποι διοίκησης και λειτουργίας της σχολικής μονάδας (Ν.4610/2019, Μέρος Γ', Άρθρο 74). Ειδικότερα, στα Πειραματικά Σχολεία:

- διοργανώνονται ερευνητικές και δημιουργικές δράσεις στη διδασκαλία των επιμέρους γνωστικών αντικειμένων
- παρέχονται δυνατότητες επιμόρφωσης των εκπαιδευτικών των σχολείων αυτών και των όμορων σχολείων σε συνεργασία με το Ι.Ε.Π. και τα Πανεπιστήμια
- προάγεται η επιστημονική έρευνα σε συνεργασία με τα Πανεπιστήμια
- γίνεται διάχυση καλών εκπαιδευτικών πρακτικών με τη διοργάνωση σεμιναρίων και ημερίδων και την ανάπτυξη συνεργασιών με όμορα σχολεία
- πραγματοποιείται η πρακτική άσκηση προπτυχιακών φοιτητών
- δημιουργούνται όμιλοι δημιουργικότητας και καινοτομίας στους οποίους συμμετέχουν μαθητές/τριες από τα πειραματικά αλλά και από άλλα σχολεία της δημόσιας εκπαίδευσης.

Γενικά, επιδιώκεται να καλλιεργηθούν και να διαχυθούν οι βέλτιστες εκπαιδευτικές μέθοδοι, πρακτικές και εργαλεία σε ολόκληρο το εκπαιδευτικό σύστημα.

Ποιος έχει την ευθύνη των Πειραματικών Σχολείων;

Τα Πειραματικά Σχολεία είναι δημόσια σχολεία, επομένως ανήκουν στο Υπουργείο Παιδείας, Θρησκευμάτων και Αθλητισμού και υπάγονται διοικητικά στην οικεία Διεύθυνση Εκπαίδευσης. Συνεργάζονται, ωστόσο, με Πανεπιστημιακές Σχολές και το Ινστιτούτο Εκπαιδευτικής Πολιτικής.

Τι ακριβώς είναι οι Όμιλοι;

Οι Όμιλοι απευθύνονται στους μαθητές του σχολείου όσο και σε μαθητές άλλων σχολικών μονάδων της περιοχής. Στα πλαίσια της λειτουργίας τους οι συμμετέχοντες θα έχουν την ευκαιρία να αναπτύξουν τις ιδιαίτερες κλίσεις και ικανότητές τους και να ασχοληθούν με θέματα, τα οποία θεωρούν ενδιαφέροντα, αλλά δεν περιλαμβάνονται στο ισχύον αναλυτικό πρόγραμμα. Στο πλαίσιο λειτουργίας τους αξιοποιούνται σύγχρονες διδακτικές μεθοδολογίες και μέσα διδασκαλίας, αναπτύσσεται καινοτόμο εκπαιδευτικό υλικό και υλοποιούνται συνεργασίες με Α.Ε.Ι., Ερευνητικά Κέντρα, Ιδρύματα κ.ά. Η συμμετοχή των μαθητών στους Ομίλους είναι εθελοντική και μπορούν να συμμετάσχουν σε έναν ή δύο.

Αυξάνεται το ωράριο λειτουργίας των Πειραματικών Σχολείων;

Όχι. Μόνο οι Όμιλοι λειτουργούν μετά τη λήξη του σχολικού ωραρίου (έως δύο ώρες κάθε Όμιλος), όπως, δηλαδή, συμβαίνει με την υλοποίηση δράσεων και πολιτιστικών προγραμμάτων σε κάθε σχολείο που δεν είναι πειραματικό.